



Frauen sind unterschiedlich.

Frauen-Beauftragte in Werkstätten auch.

In Trägerschaft der



Gefördert vom

Ministerium für Arbeit,
Gesundheit und Soziales
des Landes Nordrhein-Westfalen



Die Frauen-Beauftragten heute: Engagiert und verschieden

3 Jahre nach den Wahlen arbeiten die Frauen-Beauftragten sehr unterschiedlich.
Dafür gibt es verschiedene Erklärungen.

In diesem Video zeigen wir:

Das alles beeinflusst die Arbeit der Frauen-Beauftragten.

Damit klar wird:

Ob die Frauen-Beauftragte gut arbeiten kann, liegt nicht nur an ihr.



Zuerst stellen wir 3 Beispiel-Frauen-Beauftragte vor:

Das ist Clara

- Die Werkstatt-Leitung fördert sie
- Sie bekommt Hilfe beim Lesen und Schreiben
- Sie ist noch sehr zurückhaltend im Umgang mit den Frauen, sie hat aber schon ein Frauen-Café gemacht.



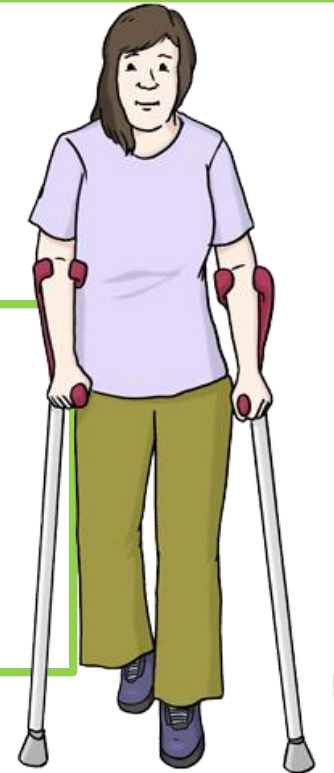


Das ist Anna

- Sie rückte erst vor Kurzem als Frauen-Beauftragte nach
- Sie hat noch keinen Schulungs-Platz
- Ihre Unterstützerin hat wenig Zeit
- Sie hat einen Mecker-Kasten aufgebaut, wartet aber noch auf Anfragen

Das ist Birgit

- Sie berät viel, vor allem am Telefon
- Sie braucht fast nie Unterstützung, berät sich aber viel mit ihrer Vertreterin
- Sie kennt noch keine Beratungs-Stellen in der Stadt



Frauen-Beauftragte brauchen unsere Unterstützung

Die Beispiele zeigen: Jede Frau-Beauftragte ist anders.
Und sie brauchen unterschiedliche Unterstützung.

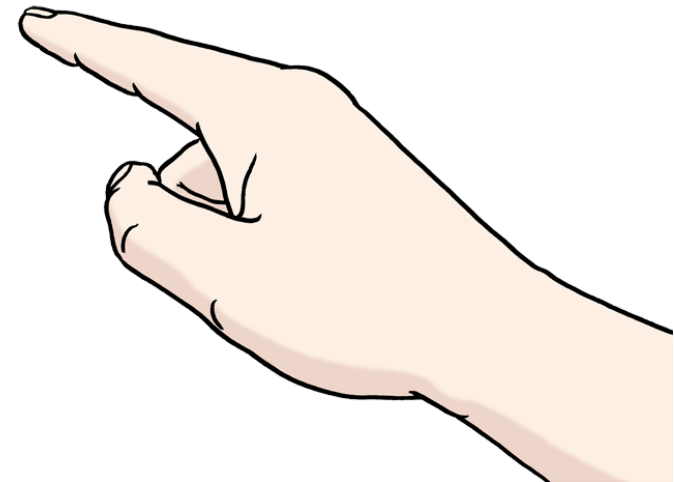
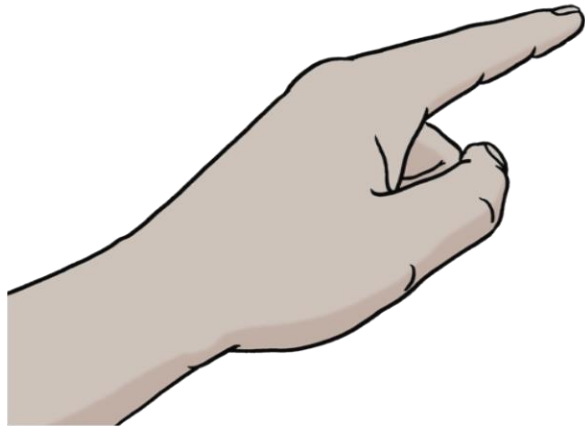
Auch die Werkstatt oder die Leute in der Stadt sind dabei wichtig.

Die können die Frauen-Beauftragte nämlich auch unterstützen
- oder bei ihrer Arbeit bremsen.





Das alles be-influsst die Arbeit von der Frauen-Beauftragten:







Diese Bereiche stellen wir auf den nächsten Folien vor.



Die Werkstatt

beeinflusst die Arbeit
von der Frauen-Beauftragten



Haltung

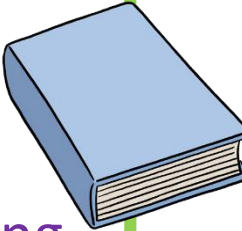
- Informations-Weitergabe
- Werbung für das Amt
- Förderung
- Gewalt-Schutz

Standort

- Zahl der Frauen
- Zahl der Zweig-Stellen
- Lage / Anbindung

Ausstattung

- Arbeits-Mittel
- Räume
- Frei-Stellung
- Schulungs-Kosten



Die Frau hinter dem Amt:

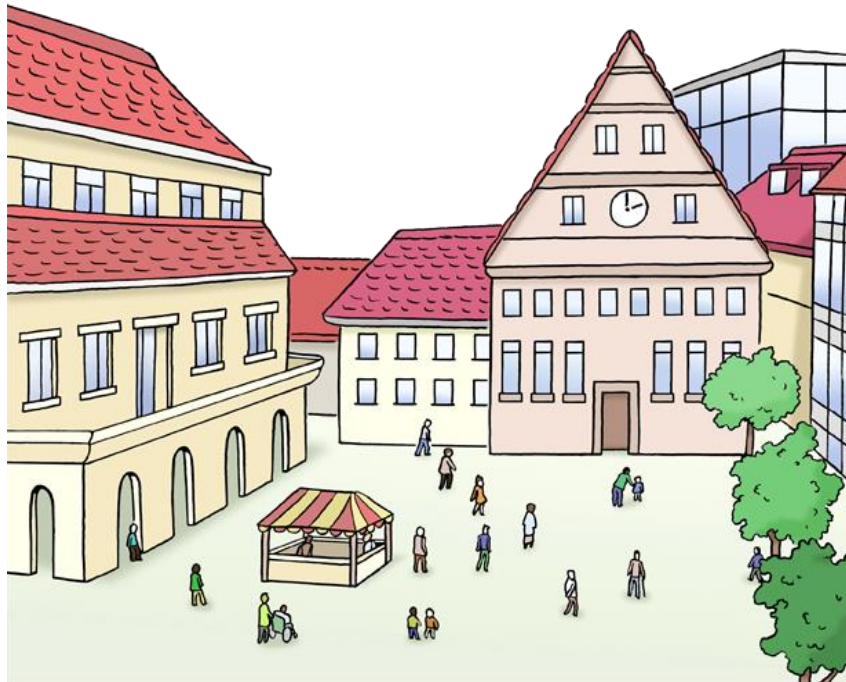
Auch ihre eigenen Merkmale be-influssen ihre Arbeit als Frauen-Beauftragte

- Wie ist ihre Persönlichkeit?
- Welches Vor-Wissen hat sie?
- Welche Erfahrungen hat sie gemacht?
- Welche Art der Beeinträchtigung hat sie?

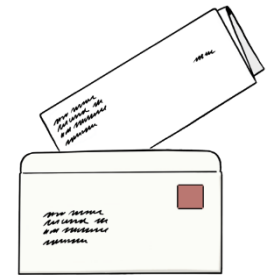


Die Stadt

beeinflusst die Arbeit von der Frauen-Beauftragten



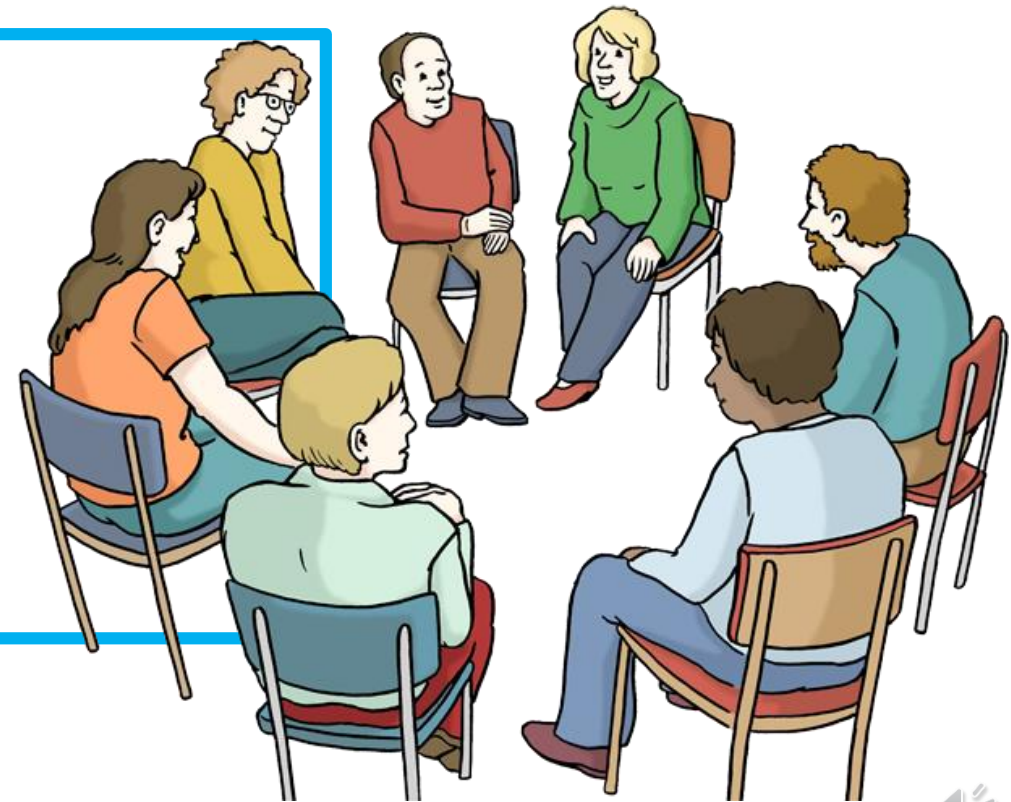
- Kontakt, zum Beispiel: zu Beratungs-Stellen und städtischen Beauftragten
- Einladungen zu Aktionen in der Stadt
- Barriere-freie Angebote für die Frauen



Schulungen

be-einflussen die Arbeit von Frauen-Beauftragten

- Gibt es genug Schulungen in der Nähe?
- Gibt es dafür Werbung?
- Sind die Schulungen an die Fragen der Frauen-Beauftragten angepasst?



Rahmen-Bedingungen

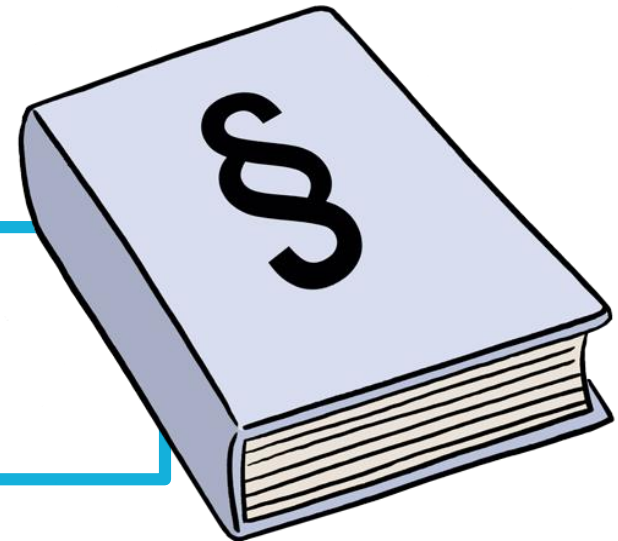
be-einflussen die Arbeit von der Frauen-Beauftragten

- Wer ist Träger von der Werkstatt?
- Zu welchem der beiden Landschafts-Verbände gehört die Werkstatt?

Auch Gesetze

be-einflussen die Arbeit von der Frauen-Beauftragten

- Bundes-Teilhabe-Gesetz
- Werkstätten-Mitwirkungs-Verordnung



Unbedingt merken:



Es liegt nicht nur in der Verantwortung von der Frauen-Beauftragten:

- dass die Frauen zu ihr kommen
- und dass sie ihre Arbeit gut machen kann.

Alle in der Stadt und in der Werkstatt müssen die Frauen-Beauftragte unterstützen!

Auch wenn erst mal nur wenige Frauen zur Beratung kommen: Das ist ein Erfolg.

Es kann aber auch heißen: Die Frauen-Beauftragte braucht noch mehr Unterstützung.





Das war das Erklär-Video:

Frauen sind unterschiedlich.

Frauen-Beauftragte in Werkstätten auch.



Das nächste Erklär-Video heißt:



Darum ist Vernetzung so wichtig

- nicht nur für Frauen-Beauftragte in Werkstätten

In Trägerschaft der



Gefördert vom

Ministerium für Arbeit,
Gesundheit und Soziales
des Landes Nordrhein-Westfalen

